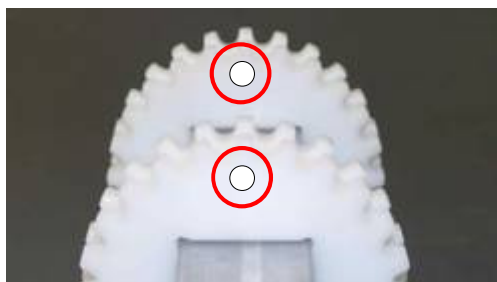


HabasitLINK[®]

Instructions d'installation pour bandes de type M1185

Vous trouverez le guide d'installation dans son intégralité sur le site www.habasitlink.com

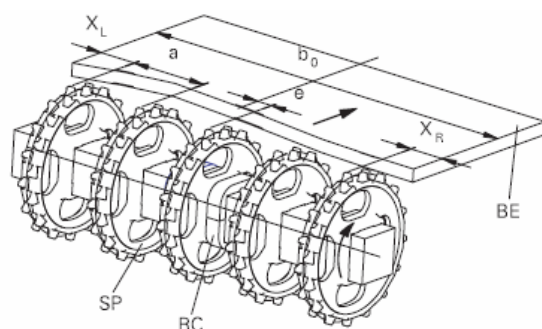


Installation sur pignons M1100.

Alignement des pignons sur les arbres :

Dents correspondantes alignées axialement; vérification avec la marque d'alignement.

Si le perçage est carré et que le nombre de dents est un multiple de 4, il peut ne pas y avoir de marque.



Installation sur pignons M1100.

Mise en place des pignons :

Placer les pignons entre l'espacement minimal et maximal (a).

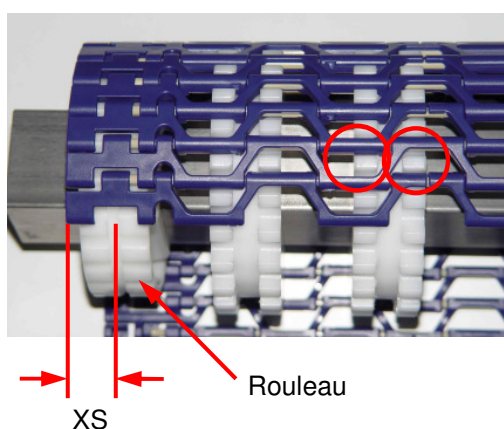
Respecter les distances du bord X_L et X_R .

La compensation (e) dépend de la conception de l'arbre.

Placer le pignon au milieu en gardant un peu de jeu.

Type de bande	Espacement des pignons a		Distance du bord (minimale)	
	minimale mm pouces	maximale mm pouces	X_L mm pouces	X_R mm pouces
M1185	50,8 2	101,6 4	63,5 2,5	63,5 2,5

Il est recommandé d'utiliser en plus des pignons, des rouleaux supports simples aux bords de la bande, côté entraînement et côté libre (voir image ci-dessous). Distance du centre du rouleau support au bord de la bande : X_{S_L} et $X_{S_R} = 15 \text{ mm}$ (0,59").

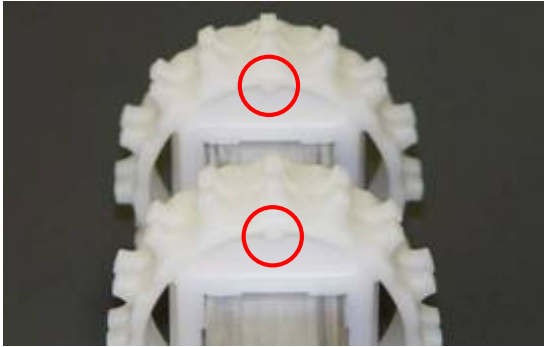


Vérifier l'engagement des pignons :

Les dents des pignons doivent s'engager correctement dans la bande.

Fixer le rouleau support du bord de la bande pour empêcher tout mouvement latéral.

Pour les pignons M1100, il est possible d'utiliser un entraînement bidirectionnel.



Installation sur pignons M1200.

Alignement des pignons sur les arbres :

Dents correspondantes alignées axialement; vérification avec la marque d'alignement.

Si le perçage est carré et que le nombre de dents est un multiple de 4, il peut ne pas y avoir de marque.

Installation sur pignons M1200.

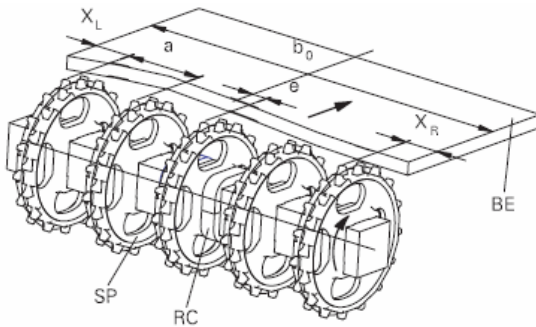
Mise en place des pignons :

Placer les pignons entre l'espacement minimal et maximal (a).

Respecter les distances du bord X_L et X_R .

La compensation (e) dépend de la conception de l'arbre.

Placer le pignon au milieu en gardant un peu de jeu.



Type de bande	Espacement des pignons a		Distance du bord (minimale)	
	minimale mm pouces	maximale mm pouces	X_L mm pouces	X_R mm pouces
M1185*	50,8 2	101,6 4	63,5 2,5	63,5 2,5

* Pour les bandes POM et PA, la charge admissible recommandée est de 70 %.

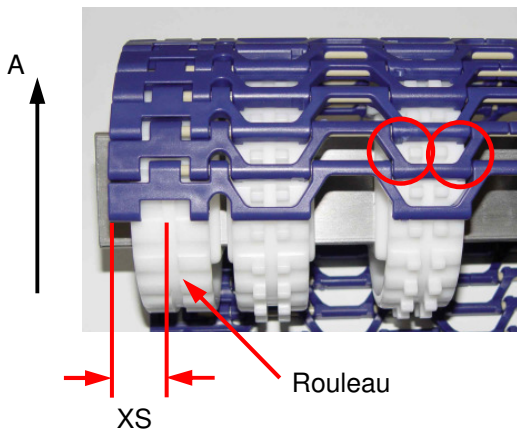
Il est recommandé d'utiliser en plus des pignons, des rouleaux supports simples aux bords de la bande, côté entraînement et côté libre (voir image ci-dessous). Distance du centre du rouleau support au bord de la bande : X_{S_L} et $X_{S_R} = 15 \text{ mm (0,59")}$.

Vérifier l'engagement des pignons :

Les dents des pignons doivent s'engager correctement dans la bande.

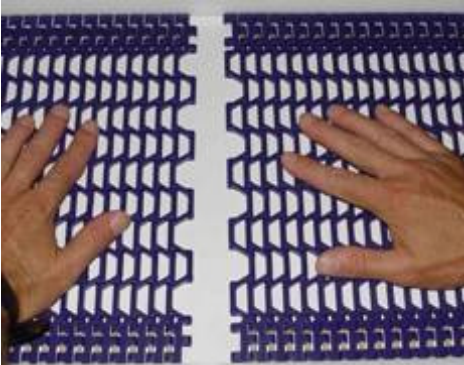
Fixer le rouleau support du bord de la bande pour empêcher tout mouvement latéral.

Pour les pignons M1200, seule l'utilisation d'un entraînement unidirectionnel (A) est possible.

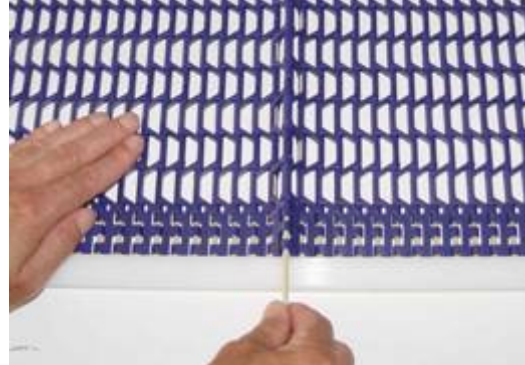


Installation des pivots (pivots de charnière clipsés) :

Le pivot Ø 3,6mm (0,14") avec tête arrondie doit avoir un bout biseauté. Les bandes larges peuvent posséder plus d'un pivot par rangée.

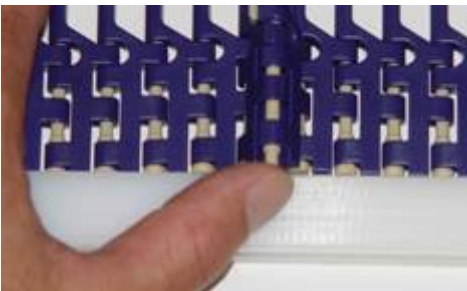


Assembler la section de bande.



Insérer le pivot.

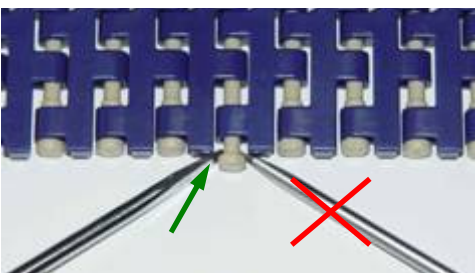
Pour une insertion plus aisée, utiliser un pivot biseauté.



Pousser la tête du pivot.

S'assurer que la tête du pivot est bien encastrée.

Retrait des pivots (pivots de charnière clipsés) :



Enlever le pivot avec un tournevis.

La bande ne doit pas être sous tension.

La tête du pivot doit être arrondie.

Placer le tournevis sur la tête du pivot à gauche (cf. flèche).

Ne pas utiliser de marteau.

Responsabilité du fait des produits, considérations relatives à l'utilisation des produits

Si la préconisation et l'utilisation appropriées des produits Habasit ne sont pas recommandées par un spécialiste de vente agréé par Habasit, la préconisation et l'utilisation des produits Habasit, y compris le domaine connexe de la sécurité des produits, incombent au client.

Toutes les indications/informations sont des recommandations et sont considérées comme fiables, mais aucune publication n'est faite, ni aucune garantie ou prestation de garantie de quelque nature que ce soit n'est donnée quant à son exactitude ou son adéquation pour des applications particulières. Les données fournies sont basées sur les travaux effectués en laboratoire avec un équipement pour des tests à petite échelle, dans des conditions standards, et ne sont pas nécessairement adaptées à un usage industriel. Les connaissances et les expériences les plus récentes peuvent entraîner des changements et des modifications dans un délai très court sans avis préalable.

ETANT DONNE QUE LES CONDITIONS D'UTILISATION ECHAPPENT AU CONTROLE DE HABASIT ET DE SES SOCIETES FILIALES, NOUS NE POUVONS ASSUMER AUCUNE RESPONSABILITE CONCERNANT L'ADAPTATION ET L'ADEQUATION AUX PROCESSUS DE FABRICATION DES PRODUITS ICI MENTIONNES. CELA S'APPLIQUE EGLEMENT AUX RESULTATS DES PROCESSUS DE FABRICATION / AU RENDEMENT / AUX PRODUITS INDUSTRIELS AINSI QU'AUX DEFAUTS, DOMMAGES, DOMMAGES INDIRECTS ET TOUTES CONSEQUENCES DE QUELQUES NATURES QU'ELLES SOIENT.

Pub. Data 6001BRO.MOD-fr1108HQR

